

Veiledning for bandasjeskift

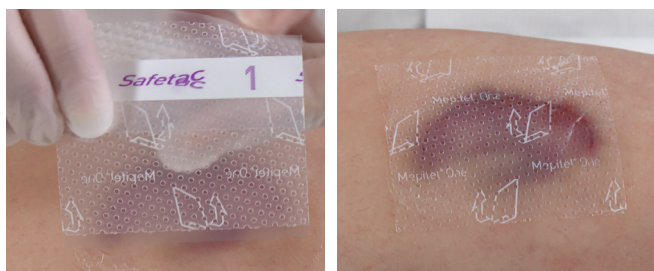
Din behandler har valgt Mepitel® One sårkontaktlag til såret ditt.

Slik legger du på Mepitel® One:

1. Vask hendene med såpe og varmt vann i 20 sekunder.
2. Rens såret slik din behandler har vist deg, og tørk den omkringliggende huden grundig.
3. Ta produktet ut av pakningen.
4. Fjern beskyttelsespapiret merket '1'.



5. Legg på Mepitel One med den heftende siden mot såret. Mepitel One skal legges nedenfra og opp og i retningen på hudflengeklaffen.



6. Fjern beskyttelsespapiret merket '2', og glatt ut bandasjen mot huden omkring såret slik at det blir helt tett.

Viktig å huske på:

- ✓ Følg den anviste retningen på bandasjen når du fjerner den.
- ✓ Mepitel One er kun til engangsbruk og skal ikke brukes flere ganger.

7. Dekk Mepitel One sårkontaktlag med en ytterbandasje anbefalt av din behandler.



8. Sørg for å holde bandasjen på plass, f.eks. med en tubulær strømpe.



Når skal sårkontaktlaget skiftes:

Din behandler anbefaler at du skifter sårkontaktlaget (fylles ut av helsepersonell):

Kontakt helsepersonell hvis du trenger hjelp eller veiledning.

Har du tilgang til internett kan du se videoen som viser hvordan du legger på sårkontaktlaget. Følg lenken eller skann koden med mobilen og finn video for Mepitel One



www.molnlycke.no/applisering-bandasjer

Mepitel One skal håndteres og legges på av helsepersonell. Dersom helsepersonell ikke er tilgjengelig, kan du eller en omsorgsperson måtte foreta bandasjeskiftet. Produsenten tar ikke noe ansvar når appliseringen av bandasjen foretas av slike personer. Hvis Mepitel One legges på av en person som ikke er helsepersonell, så skjer dette helt og holdent på brukerens egen risiko.

Les mer på www.molnlycke.no

Mölnlycke Health Care AS, Postboks 6229 Etterstad, 0603 Oslo. Besøksadresse: Brynsalléen 4, 0667 Oslo. Telefon 22 70 63 70. Varemerkene, navnene og logoene Mölnlycke og Mepitel er registrert globalt av ett eller flere av selskapene i konsernet Mölnlycke Health Care. ©2020 Mölnlycke Health Care AB. Med enerett. NOWC1662007


Mölnlycke®